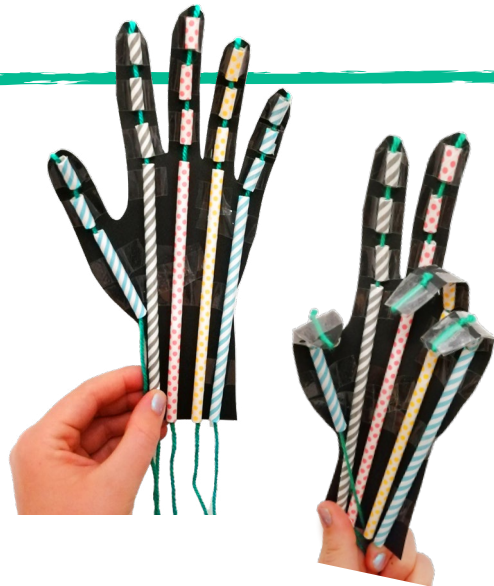
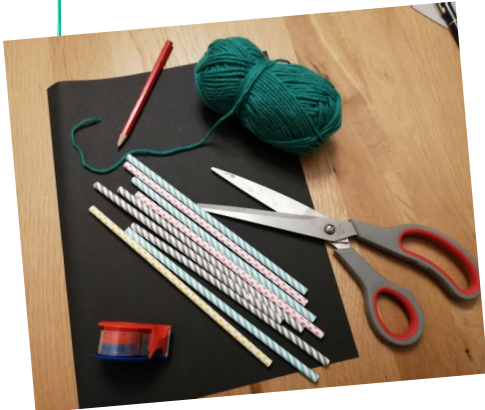




Wir basteln eine Handprothese



Du brauchst:

- Trinkhalme
- schwarzes Tonpapier
- Schere
- Klebeband
- Bleistift
- Schnur

1

Zeichne deine Hand auf das Tonpapier auf und schneide die Hand aus.



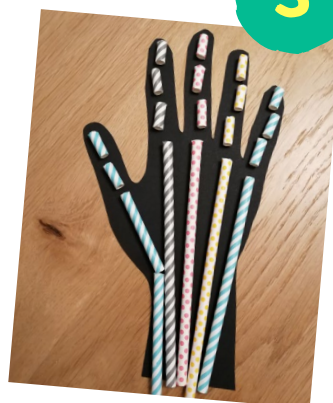
2

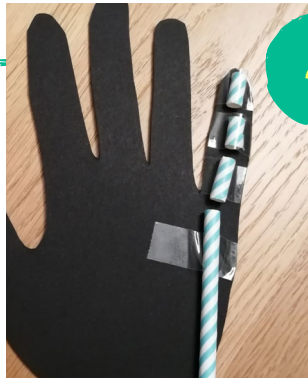
Schau dir deine Hand genau an!



3

Schneide für jedes Fingerglied ein Stückchen vom Trinkhalm ab.





4

Klebe die einzelnen Fingerglieder mit Klebeband an!



5

Achte auf die Beweglichkeit!



6

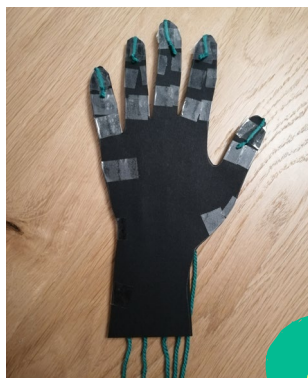
Nun müssen noch die Schnüre durchgefädelt werden!



7

Tipp

Benutze ein dünnes Holzstäbchen zum Durchfädeln.



8

Auf der Rückseite werden die Schnüre festgeklebt!

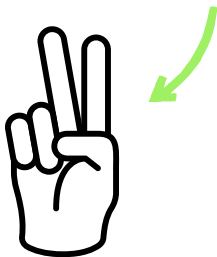
Nun ist deine Handprothese fertig!





**Das alles kann deine Handprothese!
Probiere es aus!**

Zeige Peace!

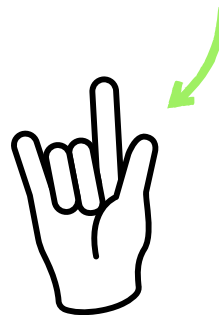


Zeige die Zahlen
1, 2, 3, 4, 5!

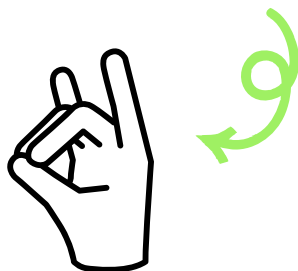
Zeige gemeinsam mit
der Handprothese
eines zweiten Kindes
auch **6, 7, 8, 9, 10!**

Wackle einzeln mit dem
kleinen Finger,
Ringfinger,
Mittelfinger,
Zeigefinger,
Daumen!

Zeige Rock'n'Roll!



Mach einen
Schweigefuchs!



Winke mit
deiner Hand!

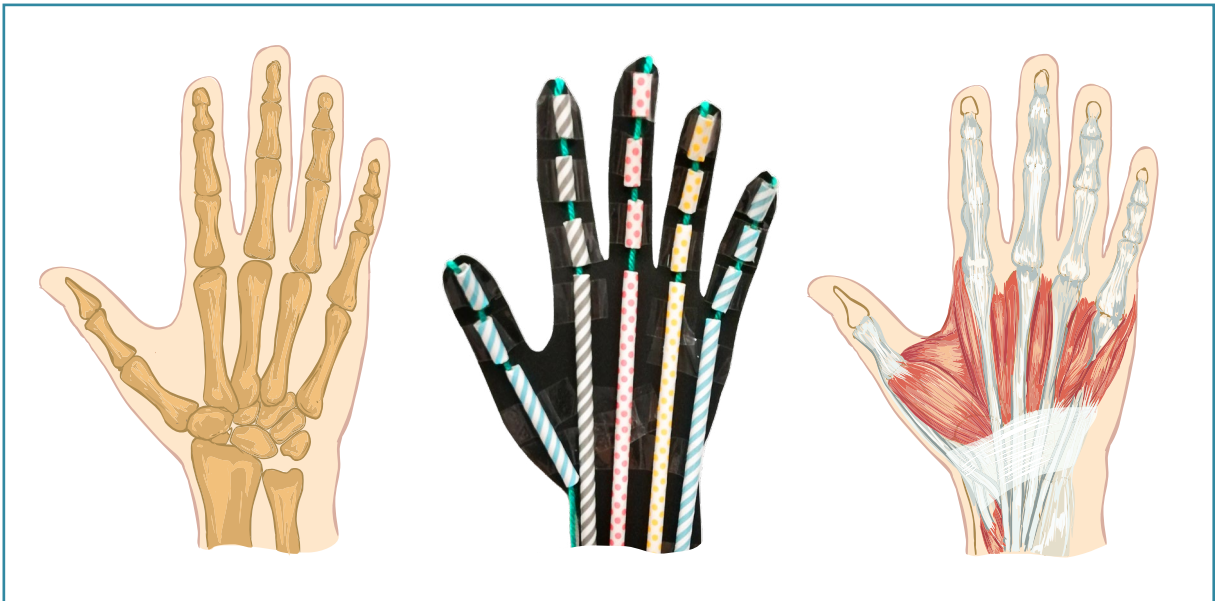




Hintergrundwissen

Die Handprothese wird nach dem anatomischen Beispiel der Hand aufgebaut. Die Strohhalmstückchen stellen die Fingerglieder und Mittelhandknochen dar.

Die Schnur ist zu vergleichen mit den Sehnen in unserer Hand. Sehnen stellen die Verbindung zwischen Muskeln und Knochen her. Bei Bewegung oder beim Halten überträgt die Sehne die Muskelkraft auf den Knochen.



Erweiterung: Ausblick und Ideen für die Weiterarbeit

Synchronbewegung der Prothese

An die Enden der Schnüre können kleine Schlaufen gebunden werden, sodass man die eigenen Finger einhängen kann. Bewegt man nun einen Finger, so macht die Handprothese genau das Gleiche.

Hinweis:

Frag nach Hilfe beim Knüpfen der Schlaufen oder beim Anpassen der Schnüre an die Finger, wenn du sie brauchst.

